

Óscar Garrido de la Rosa

chronophonie 1

für solo Kalimba

(Freiburg, 2004)

chronophonie 1

für Kalimba

Spielanweisung:

Der Spieler geht und spielt gleichzeitig. Jeder Takt ist ein Schritt. Das Stück enthält 221 Takte. Demzufolge sollte sich der Spieler im Voraus einen Weg ausdenken, der ebenso viele Schritte zu gehen braucht. Wenn möglich sollte er vermeiden zwei mal durch den selben Ort zu gehen. Erwünscht ist auch das Verlassen der Bühne, er kann auch beispielsweise zwischen den Zuhörer gehen. Sollte der Raum z.B. mehrere Türen haben, kann er durch eine Tür schon am Spielen auftreten und den Raum durch eine andere Tür noch am Spielen verlassen.

Die Kalimba muss mindestens sechs Zungen haben. Beide Hälften sollten die gleiche Stimmung haben, und zwar drei verschiedene Tonhöhen im gleichen (am besten nicht temperierten) Abstand zueinander.

Instructions:

The performer must walk while playing. Each bar is one step. The whole piece has 221 bars; the performer should therefore previously devise a path through the performance space for which 221 steps are required. Walking over the same spot twice should be avoided, if possible. Abandoning the stage is also desired. The performer may, for example, walk amongst the public. If the room has multiple doors, one could walk in through one door (already playing) and walk out through another (still playing).

The kalimba should have at least six keys. Both halves should be tuned alike: three different pitches with same distance (best not tempered) to each other.



chronophonie 1

for Lee

Óscar Garrido de la Rosa

1 Takt = 40 MM

Kalimba

7

14

21

30

1 Takt = 43,8 MM

1 Takt = 48 MM

4/8

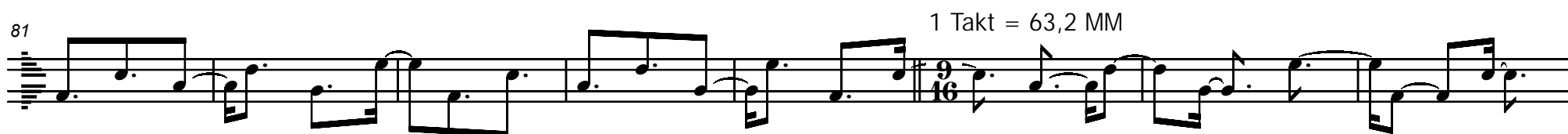
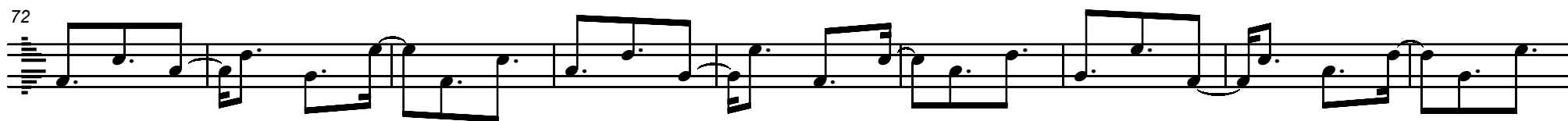
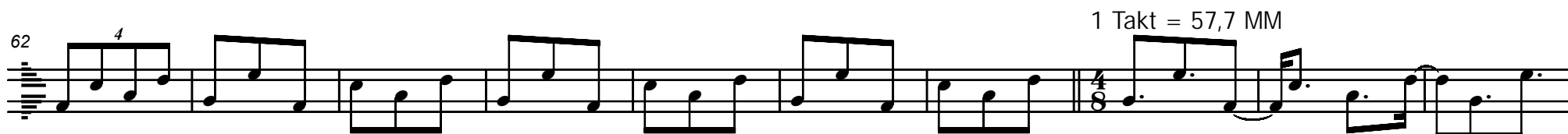
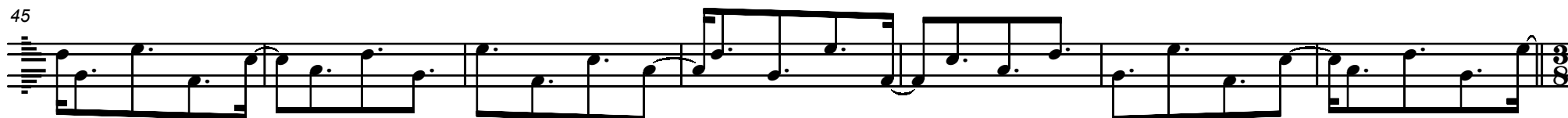
11/16

5

5

5

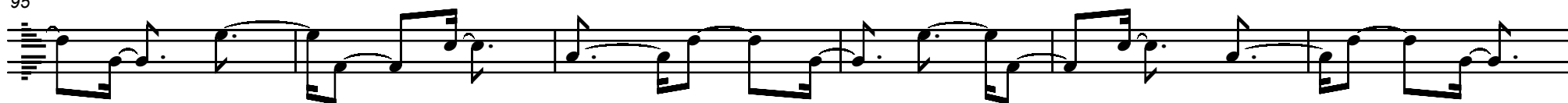
5



89

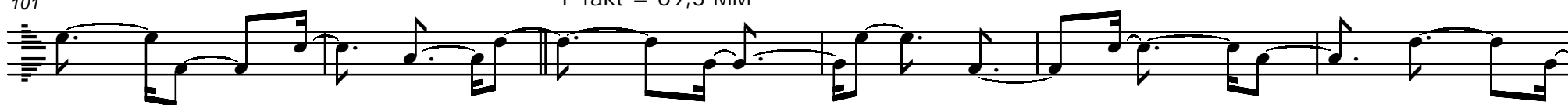


95

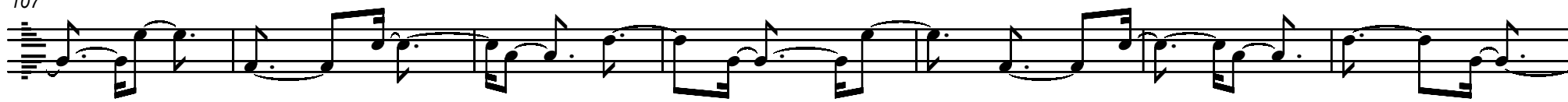


101

1 Takt = 69,3 MM

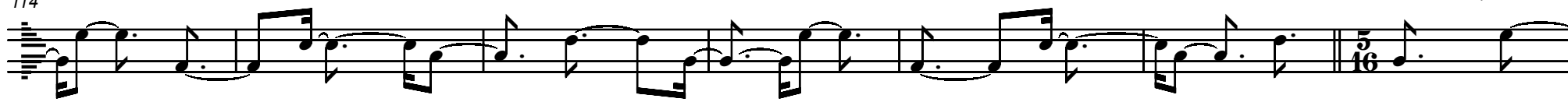


107



114

1 Takt = 75,9 MM



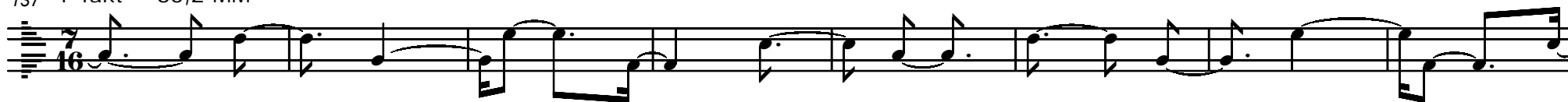
121



129



137 1 Takt = 83,2 MM

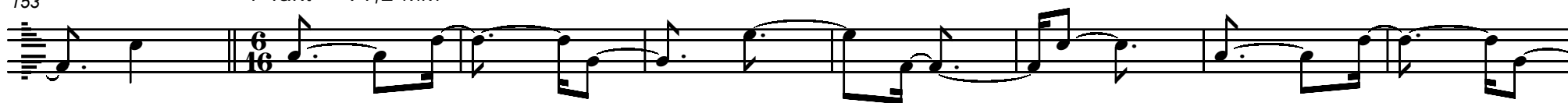


145



153

1 Takt = 91,2 MM

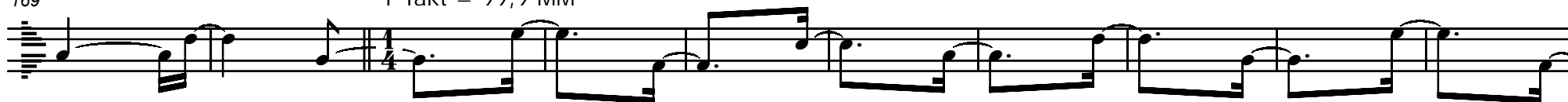


161

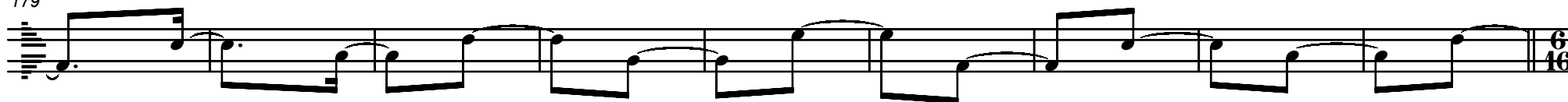


169

1 Takt = 99,9 MM



179



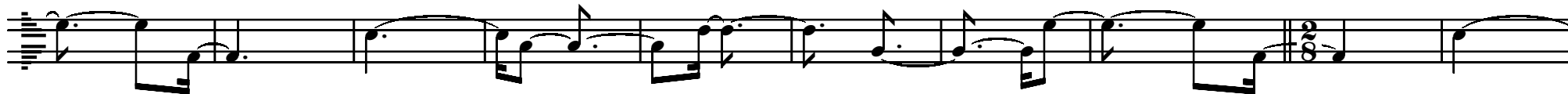
188

1 Takt = 109,5 MM



197

1 Takt = 120 MM



207

